

ケミカルソリューションタイプ

ソルトン TC-715

 東邦化学工業株式会社

東邦化学工業は、界面活性剤のパイオニアとして培ったコア技術を基盤として、各種合成技術、重合技術、高圧技術、精製技術を駆使し、技術の深化を図り、高度化と拡大にチャレンジしています。

製品の特徴

- ・水晶、ガラスの研削専用。
- ・異種油に対しての坑乳化性が比較的良好であるため、他油の混入を防止します
- ・塩素、硫黄、燐などの極圧添加剤は非含有です。

1. 一般性状

		ソルトン TC-715
希釈状態		透明
密度(15°C) g/cm ³		1.09
pH (10 times, 25°C) × 30		9.2
腐食試験 10倍、 RT × 48時間	Al	変色なし
	Cu	変色なし
	Fe	変色なし
防錆性(30倍) DIN法	FC200	24時間発錆なし
	FCD500	24時間発錆なし

2. 適合材質

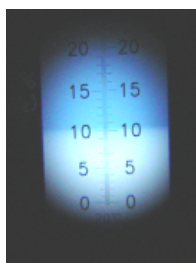
適合材質	適合性	推奨濃度
鋳鉄	○	3-5%(33-20倍)被削材や加工条件により調整
鋼材	○	3-5%(33-20倍)被削材や加工条件により調整
アルミ	×	—
ステンレス	×	—
銅	△	3-5%(33-20倍)被削材や加工条件により調整

3. 濃度測定方法

糖度計による簡易的測定

$$\text{実濃度(\%)} = \text{屈折計目盛り} \times \text{係数 } 2.00$$

例) 屈折計目盛りが10.3%の場合 × 係数2.00 = 20.6%



4. 荷姿

18L 缶, 200Lドラム

* 取り扱いの詳細につきましては安全データシート(MSDS)を参照願います。



TOHO CHEMICAL INDUSTRY CO., LTD.

URL <http://www.toho-chem.co.jp>

6-4,AKASHI-CHO,CHUO-KU TOKYO 104-0044,JAPAN

TEL 03-5550-3782 FAX 03-5550-1982